



## LE SENTIER BOTANIQUE DE PAMPELONNE, AU CŒUR D'UN ESPACE NATUREL SENSIBLE

Le Conseil général du Tarn a, comme le prévoit la loi, créé des Espaces Naturels Sensibles.

La vocation des ENS est de préserver la qualité des sites, des paysages, des milieux naturels et des champs d'expansion des crues et d'assurer la sauvegarde des habitats naturels ; mais également d'aménager ces espaces pour être ouverts au public, sauf exception justifiée par la fragilité du milieu naturel.

Ainsi dans le Tarn, de nombreux sites font l'objet d'actions particulières menées par les services du Conseil général : gestion de site, réhabilitation et valorisation du patrimoine.

### Info pratique

Office de Tourisme du Ségala tarnais  
2, rue du gaz 81400 Carmaux  
+33(0)5 63 43 46 44  
tourisme.segala@orange.fr  
www.tourisme-tarn-carmaux.fr

Espace Rando et Paysages  
6, rue St Clair 81000 Albi  
Tél : 05 63 47 73 06  
info@rando-tarn.com  
www.randonnee-tarn.com

#### **Points d'eau :**

au village de Pampelonne (mairie, école et place du foirail)

#### **Aires de pique-nique :**

au camping de Thuriès

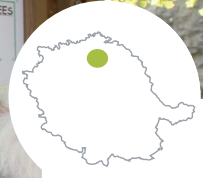
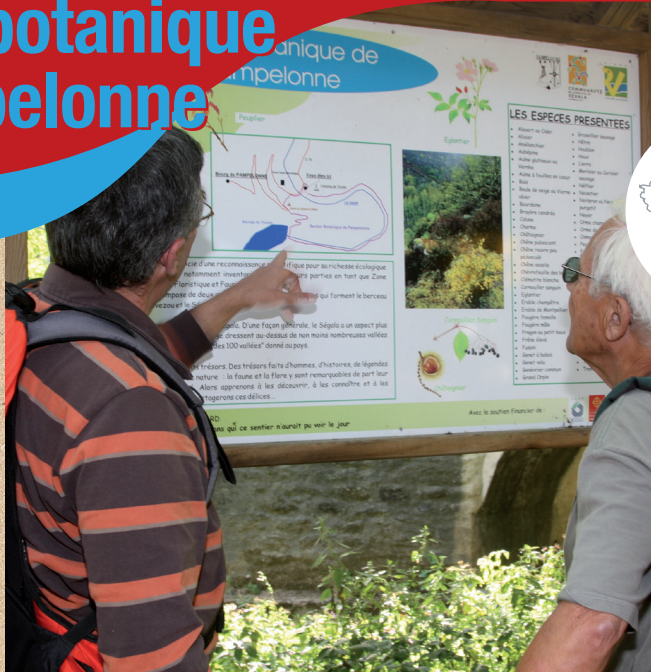
#### **A voir à proximité :**

Site de Thuriès, location de canoë

#### **Points de vue :**

Vallée du Viaur (barrage) et Château de Thuriès

# Sentier botanique de Pampelonne



Alt min 260 m Alt max 350 m  
NIVEAU FACILE

## CODE DE BALISAGE

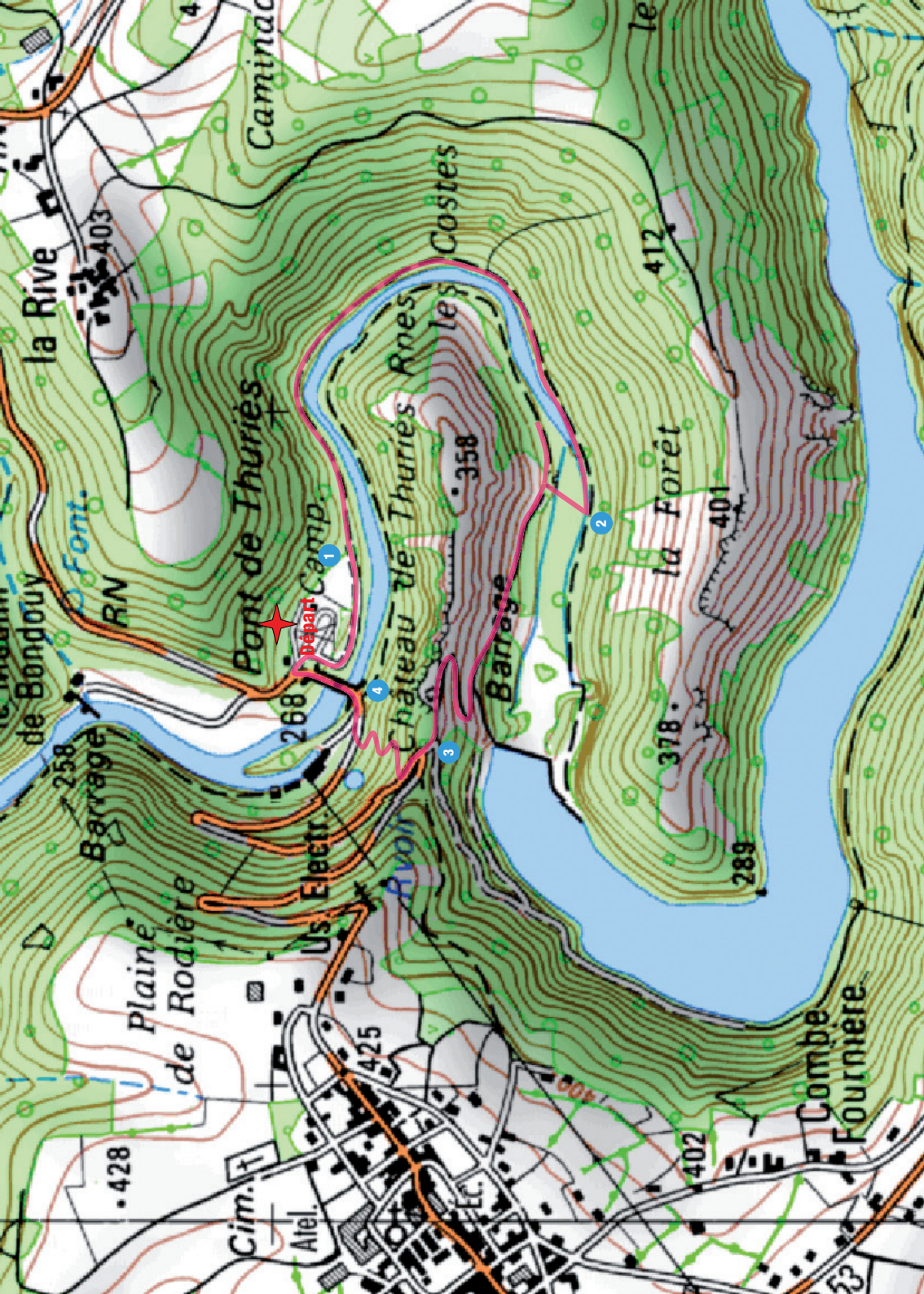
- BONNE DIRECTION
- CHANGEMENT DE DIRECTION
- MAUVAISE DIRECTION

Le long du Viaur, laissez-vous entraîner à la découverte des différentes essences de la vallée. Cette petite promenade, autour du cadre somptueux du château de Thuriès, vous guide, de panneaux en panneaux, à la reconnaissance des plantes, fleurs, arbres et arbustes de la région.

## Bon à savoir

Autres sentiers à proximité/bons plans

Faites un saut au château de Thuriès et admirez les superbes points de vue sur les méandres du Viaur. Et pour compléter vos connaissances botaniques, ne manquez pas le sentier « les secrets de la rivière » de Monestiés.



## À découvrir sur ce sentier...



**1** Longer le Viaur en remontant la rive droite jusqu'à la passerelle

**2** Traverser la passerelle se trouvant à main droite. Juste après la passerelle, partir sur main droite sur 150 m, pour voir 2 espèces botaniques. Faire demi-tour et entamer la montée vers le château.

**3** Au niveau du parking du château, descendre par la route sur 50 m puis bifurquer à droite sur un chemin en lacets qui descend fortement dans les sous-bois.

**4** Au pont de Thuriès, le franchir pour rejoindre le point de départ.

RANDONNER, C'EST AUSSI PRÉVOIR UN ÉQUIPEMENT ADAPTÉ (CHAUSSURES, VÊTEMENTS, EAU...) ET RESPECTER L'ENVIRONNEMENT DU SENTIER